

●高知の受験を60年以上牽引してきた土佐塾が、**テキストと映像学習、確認テストの3セット**でお子様の受験の手助けを致します。映像学習は土佐塾の精鋭の先生がまるで目の前にいて授業をしてくれているかのような**臨場感にあふれるもの**です。



●土佐塾が提供する「Road」は、お子様と塾をつなぐ学びの道。お子様の将来へと続く確かな道。時間や距離に縛られることなく自由に取り組める道として、皆さんを受験合格へ導きます。



●受験勉強をさせたいが**近くに受験に対応した学習塾がない方**、現在学習塾に通っているが**家庭学習をより充実させたい方**、近くの学習塾では**お時間の都合がつかない方**など様々なご事情に対応できます。



料金表 (消費税込み)

	基本月謝	偶数月 (4月・6月・8月・10月・12月・2月)	初回のみ
	「映像・確認テスト・成績管理費」	「算理のテキスト・送料」	「算理国社のテキスト・送料」
小5	月額:15,400円	基本+3,300円 (18,700円)	基本+7,700円 (23,100円)
小6	月額:16,500円	基本+3,300円 (19,800円)	基本+7,700円 (24,200円)

※算理のテキストは1冊で2か月分となり、4教科の確認テストと合わせて奇数月末にお届けします。

※小6は2月が受験ですので1月までとなります。

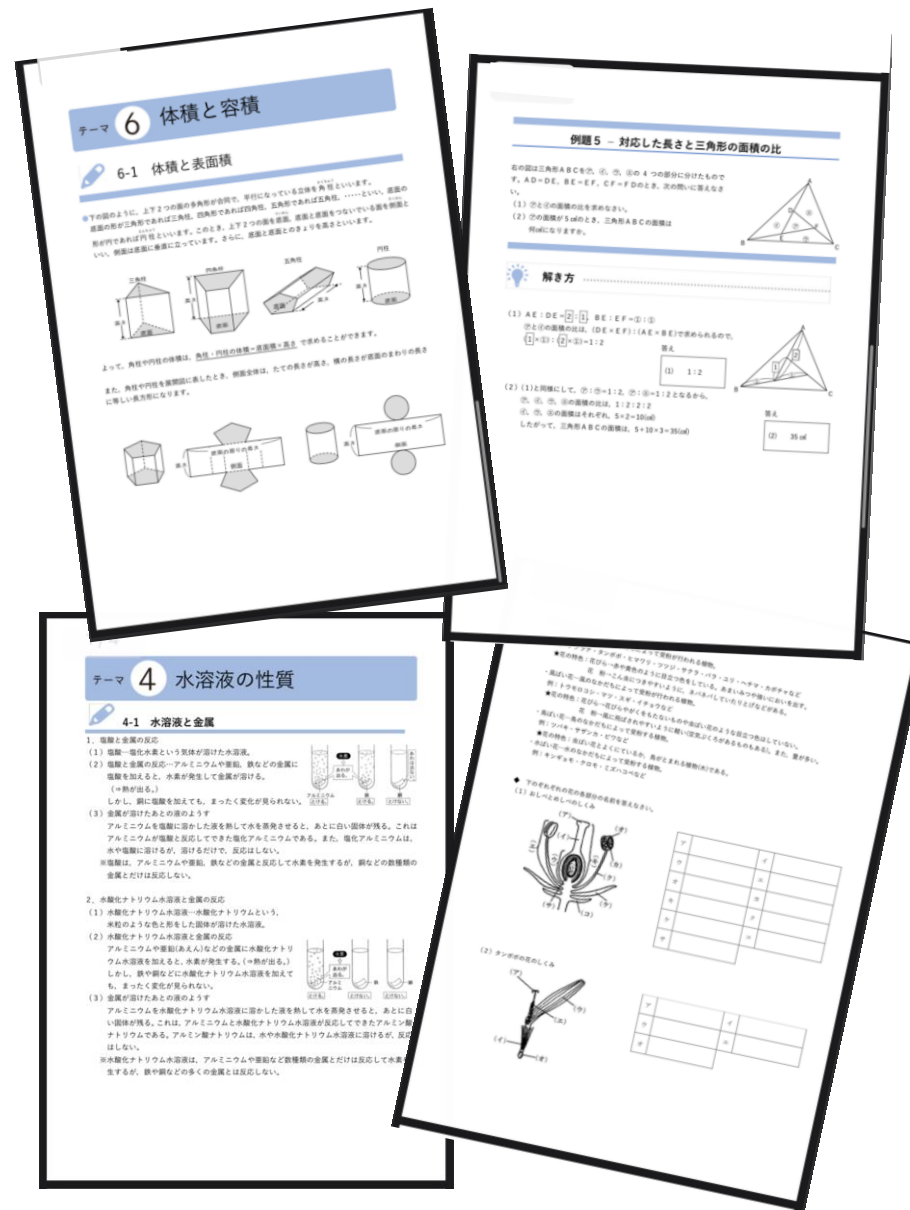
※視聴に使用する機材や通信関係の準備につきましては、お客様ご自身にてご準備いただくこととなります。

●高知県の受験を60年以上支えてきた土佐塾が作ったオリジナルテキスト『合格への道』や、20名以上の土佐塾精鋭の教員が出演している動画で学習します。

●授業動画は、1本3分から15分で臨場感たっぷり！算国理社の4教科で500本以上の動画があり、例題ごとに分けられているため1日10分の学習から始めることができます。もちろん、映像ですので受験を迎えるその前日までしっかり何度でも取り組めます。

●算理のオリジナルテキストは、高知県の入試を研究して作成されており、高知の入試に必要な要素をぎゅっとまとめてあります。

●確認テストは画像でやり取りするので郵送の手間がありません。成績はオンライン上でいつでも確認可能です。



学習カリキュラム（抜粋）

		4月・5月	6月・7月	8月・9月	10月・11月	12月・1月	2月・3月
小5	算数	和と差・角度など	鶴亀算・面積など	倍数・平均算など	多角形・旅人算など	容積・割合など	円・分数など
	国語	指示語・接続語など	登場人物・出来事・場面など	段落・要点 人物の性格など	事実・意見 場面の变化など	要旨・要約 心情の変化など	詩の表現と内容 主題など
	理科	種子・天気	生命・流水	星・回路	太陽・月	植物・ふりこ	溶解・燃焼
	社会	日本の国土・暮らし	農業	水産業	工業	環境・貿易	雨温図・世界遺産
小6	算数	比・和と差など	速さと比など	相似・仕事算など	速さとグラフなど	図形の移動など	本番入試
	国語	接続語・指示語など	心情と性格など	詩の鑑賞・説明文など	物語文・論説文など	随筆文・詩・短歌・俳句	
	理科	てこ・植物	大地・水溶液	水溶液・人体	電流・食物連鎖	物理発展内容	
	社会	旧石器～奈良	平安～安土桃山	江戸～明治	大正～現代	公民	

学習カリキュラム (小6算数)

時期	単元名	学習内容	ページ番号
4月 5月	1. 比と比の性質 (1)	比の値・等しい比	P 2
		比①あたりの量	P 4
		比例式	P 8
		比を求める	P10
		比を実際の数量としてとらえる	P11
	2. 和と差に関する問題 (1)	つるかめ算	P13
		過不足算	P17
		差集め算	P21
		平均算	P27
	3. 比と比の性質 (2)	逆比	P31
		連比	P35
	4. 割合に関する問題	比例・反比例	P38
相当算		P42	
		売買損益算	P52

時期	単元名	学習内容	ページ番号	
6月 7月	4. 割合に関する問題	濃度	P 2	
		速さと比	P10	
	5. 比と比の性質 (3)	旅人算と比	P13	
		面積と比 (1)	P17	
		倍数算	P26	
		倍数変化算	P29	
		年令算	P30	
		6. 体積と容積	体積と表面積	P35
		体積と容積	P39	
			容積と比	P48

時期	単元名	学習内容	ページ番号	
8月 9月	7. 速さに関する問題	旅人算	P 2	
		通過算	P12	
		時計算	P18	
	8. 相似な図形	流水算	P22	
		縮尺	P28	
	9. 仕事に関する問題	相似な図形	P30	
		仕事算	P39	
	10. 数に関する問題	仕事算	P39	
		分数の応用	P45	
		倍数・約数の応用	P48	
			積の分解	P54

時期	単元名	学習内容	ページ番号
10月 11月	11. グラフに関する問題	速さとグラフ	P 2
		旅人算とグラフ	P 6
		水量とグラフ	P14
	12. 場合の数	和の法則	P29
		積の法則	P31
	13. ニュートン算	ニュートン算	P33
	14. 和と差に関する問題 (2)	割合と消去算	P41
		比とつるかめ算	P42
		3量のつるかめ算	P44
		比と過不足算	P48
	15. 比と比の性質 (4)	面積と比 (2)	P50

時期	単元名	学習内容	ページ番号
12月 1月	15. 比と比の性質 (4)	速さと比 (2)	P 2
		歩数と歩幅	P10
		流水算と比	P12
		時刻と比	P14
	16. 点の移動	点の移動	P17
	17. 図形の移動	三角形の回転	P25
		四角形の回転	P27
		円の転がり	P29
		三角形の転がり	P37
		四角形の転がり	P39
		おうぎ形の転がり	P41
		平行移動	P43
18. 場合の数 (2)		組み合わせ	P46
	いもづる算	P58	

学習カリキュラム (小5理科)

時期	単元名	学習内容	ページ番号
4月	1. たねの発芽と成長	つくりと発芽	P 2
		発芽条件	
		成長条件	
		くきや根	
5月	2. 天気と気温の変化	気温の観測	P17
		気温の変化	
		天気の変化	
		気団	

時期	単元名	学習内容	ページ番号
8月	6. 星と星座	星の明るさと色	P 2
		四季の星座	
		星の動き	
9月	7. 豆電球と回路	回路図記号	P19
		つなぎ方	
		豆電球と乾電池	

時期	単元名	学習内容	ページ番号
12月	10. 花のつくりとはたらき	花のつくり	P 2
		花粉のはたらき	
1月	11. おもりのはたらき	ふりこ	P17
		おもりによるものの動き	

時期	単元名	学習内容	ページ番号
6月	3. 魚の育ち方	メダカの育ち方	P 2
		魚の食べ物	
		けんび鏡の使い方	
7月	4. 動物と人の誕生	動物のたんじょう	P15
		人の生命	
		母胎内での成長	
		セキツイ動物	
卵生・胎生	5. 流水のはたらき	流水のはたらき	P36
		地形と流れの速さ	
		川のようにと地形	

時期	単元名	学習内容	ページ番号
10月	8. 太陽の動き	太陽の動き	P 2
		地球の公転	
11月	9. 月の動き	月の動き	P17
		日食・月食	

時期	単元名	学習内容	ページ番号
2月	12. ものの溶け方	溶け方と溶ける量	P 2
		かさと重さ	
		取り出し方	
		実験器具の使い方	
3月	13. ものの燃え方	空気と気体	P23
		酸素の性質	
		二酸化炭素の性質	
		燃えたときの変化	
		金属の燃焼	

定着度確認テストの送付の方法

①. 解いたテストをすべての解答が写るように撮影してください。

- 極端に薄い字や小さい場合は、2枚に分けて撮影をお願いします。

②. LINE で土佐塾バーチャル教室まで送ってください。

- テスト画像だけで構いません。

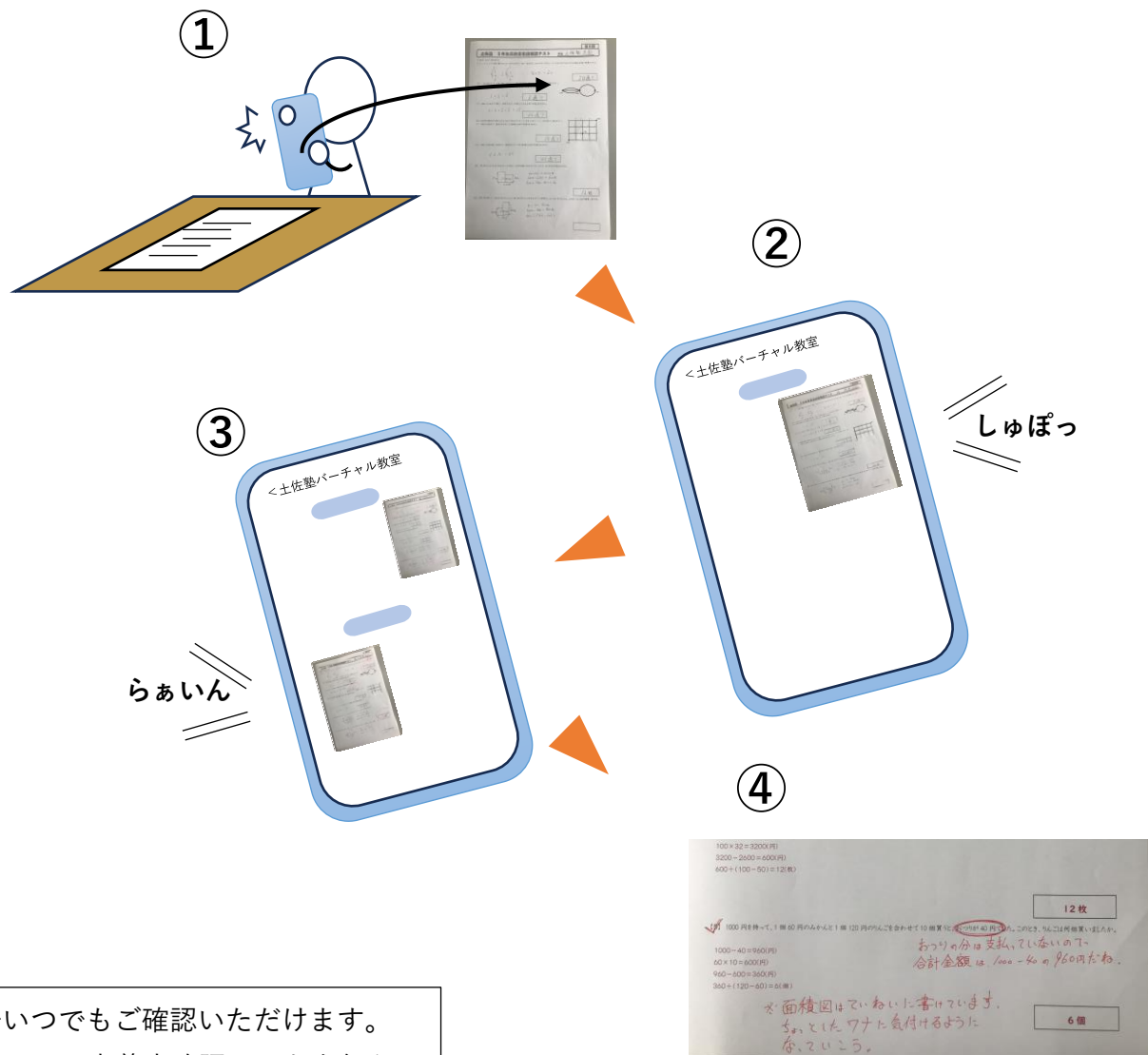
③. 採点されたテスト、LINE でご返送します。

- 返信には数日かかることがあります。

④. 解答解説やワンポイントアドバイスもお届けいたします。必ず「直し」をして、さらに定着度を上げるようご家庭のご協力をお願いします。

- 解答をもとに、児童一人ひとりに寄り添ったアドバイスを指導者が手書きで行います。

- 受験した定着度確認テストの成績は「塾生専用ページ」でいつでもご確認いただけます。
- 同封の「定着度確認テスト取組スケジュール」を活用して、いつ定着度確認テストを行うのか決めてから学習に取り組むと効果的です。



個別のアドバイス付き解答解説。

オプション 「土佐塾バーチャル教室」 月額 1,650 円(税込)



頑張っているのは自分1人だけじゃない！

土佐塾バーチャル教室はオンライン上に作られた土佐塾の新しい教室。同じように勉強に励んでいる仲間たちと一緒に塾に通えるようになります。

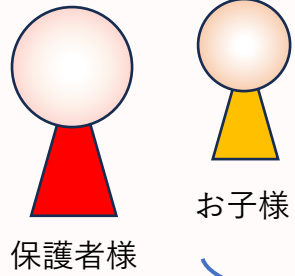
一緒に勉強する仲間を感じながら自習に取り組むことができるオンライン自習室や、アバターを通して先生に学習相談などが出来るTEAMタイムに参加できます。



●土佐塾 Plus イメージ図

ご家庭

土佐塾



ログイン(オプションコース)

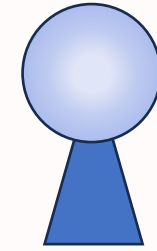
映像授業
テキスト

学習

提出(電子送付)

確認テスト

採点・指導(電子送付)



教員

土佐塾バーチャル教室
(TEAM タイム)

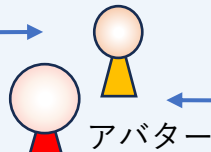
質問・面談

ZOOM

オンライン自習室



ログイン(通塾)



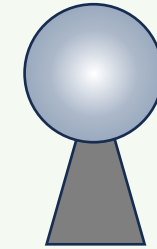
アバター

交流・情報交換

アバター

ZOOM

オンライン授業



教員

テキスト

テキスト

●そのほかの伝達事項 ●…Road ●…TEAM

- 映像授業をご覧になるには土佐塾から発行されるIDとパスワードが必要です。管理にはご注意ください。
- 土佐塾バーチャル教室にログインする際には土佐塾から発行されるIDとパスワードが必要となります。管理にはご注意ください。
- 土佐塾バーチャル教室に接続するためにアプリ等のダウンロードは必要ありませんが、オンライン授業やオンライン自習室を利用するにはZOOMアプリのダウンロードが必要です。
- 土佐塾バーチャル教室からZOOMへの接続は自動で行われます。IDやパスワードの入力はありません。
- タブレット端末やスマートフォンの場合、土佐塾バーチャル教室からZOOMへ接続した際に土佐塾バーチャル教室から自動でログアウトします。PCのご利用をお勧め致します。
- イヤホンとマイクをご使用ください。あるとなしの場合では音声の聞こえ方に大きな違いがあり、学習効果に大きな差が生まれます。
- オンライン自習室内では会話は禁止となります。質問などはTEAMタイムをご利用ください。
- 連絡用LINEの登録をお願いしております。LINEのグループ化は致しませんので他の方に内容を見られることはございません。

●学習の開始について

申し込み月	
1日～14日	15日～月末
▲ A	▲ B

申し込みの タイミング	A	B
基本の 学習開始時期	当月中、もしくは翌月初めから 学習開始を選択できます。	翌月から学習開始となります。

※月謝の日割り計算はございません。

※テキストの送付に数日いただきます。(土日祝郵送無し)

●お支払いについて

学習月			
1日	15日	25日	～月末
▲ A	▲ B	▲ C	▲ D

A	1日の0時より映像が公開されます。(Road)
B	15日に翌月分決済情報の確認を行います。(クレジット会社)
C	25日が翌月分の決済日です。
D	奇数月の場合、月末にかけて次回のテキストをお届けいたします。

●土佐塾バーチャル教室の営業時間について

受付内容	曜日	時間	TEL
バーチャル教室へ直接のお問い合わせ	月曜・水曜・木曜・金曜	14時～21時	088-813-3087
オンライン自習室		17時30分～21時	
土佐塾大代表	月曜～土曜	8時50分～17時15分	088-883-0777

先生への質問や、進路相談・二者・三者面談も可能です。